

# Herzlich Willkommen in der Grundschule „Am Hasenberg“



[www.gshasenberg.de](http://www.gshasenberg.de)

## Tagesordnung:

1. Grundsätzliches zur Grundschule „Am Hasenberg“
2. Gestaltung des Übergangs vom Kindergarten in die Grundschule
3. Erwartungen an ein Grundschulkind
4. Rückstellung / Vorklasse
5. Entscheidung bei Anträgen auf vorzeitige Einschulung
6. Verschiedenes





## Schulprofil – Informationen zur Schule

- 13 Klassen, davon 1 Vorklasse
- ca. 260 Kinder
- ca. 25 Lehrkräfte
- 3 BFZ-Lehrkräfte
- 1 Sozialpädagogin (UBUS)
- 1 FSJ'lerin
- 6 Personen in der Ganztagsbetreuung
- 1 Sekretärin, 1 Hausmeister
- Gute Raumausstattung: PC-Raum, Werkraum, Bücherei, Aula, diverse weitere Fachräume, Betreuungszentrum, Schulhof mit festen und mobilen Spielgeräten, 3-Feld-Sporthalle
- Vormittagsstruktur der Klasse 1:  
4 bis 5 Unterrichtsstunden
- Ganztagsangebot „Pädagogische Mittagsbetreuung“
- Betreuungsangebot bis 17:00 Uhr
- Umfangreiches AG-Angebot





## Tagesablauf

### Tagesablauf in der Grundschule „Am Hasenberg“

7.30 - 7.50	Uhr	Ankommen in der Schule oder Betreuung
7.50 - 8.35	Uhr	1. Unterrichtsstunde
8.35 - 8.45	Uhr	gemeinsames Frühstück
8.45 - 9.30	Uhr	2. Unterrichtsstunde
9.30 - 9.50	Uhr	Hofpause
9.50 - 10.35	Uhr	3. Unterrichtsstunde
10.40 - 11.25	Uhr	4. Unterrichtsstunde
11.25 - 11.40	Uhr	Hofpause
11.40 - 12.25	Uhr	5. Unterrichtsstunde
12.30 - 13.15	Uhr	6. Unterrichtsstunde
Unterrichtsende		
Nachmittagsangebote: „PädMi“ / Betreuung / AGs		

# Auf dem Weg zur Einschulung

Stand. 2019



März



- **Anmeldetermin per Post**  
**Kann-Kinder:** Beratungstermin über Sekretariat
- **1. Informationsabend für neue Eltern** (15.03.2022)

- **Anmeldung der Schulanfänger**
  - persönliche Vorstellung des Kindes
  - Abklärung deutscher Sprachkenntnisse etc.
  - Beratungsgespräch bei evtl. vorzeitiger Einschulung
  - Sekretariat: Anmeldeunterlagen, Geburtsurkunde, Termine

September



- **Beginn des Vorlaufkurses**
  - Sprachförderung bei Bedarf

Januar

- **Kooperation KiTa und Grundschule**
  - Gespräch der Schule mit den KiTas

# Auf dem Weg zur Einschulung

Februar

März

April

Mai

Juni

Juli

August

September

## Anmeldung Hort / Betreuung bis 01.02.2023

### ▪ Schulärztliche Untersuchung

(Termin per Post)

### ▪ „Kennenlerntag“ (Do, 16.03.2023 10 Uhr bis 12 Uhr)

- Besuch der Schule durch KiTa-Gruppen
- Termin: Vereinbarung zwischen Schule und KiTa
- Bei Klärungsbedarf: Beratungsgespräch mit Eltern
  - besondere Auffälligkeiten, Vorklasse, Kannkinder

### ▪ 2. Informationsabend (Di, 27.06.2023)

- Schulweg und Verkehrsverhalten von Schulanfängern
- Klassenzusammensetzung, Lehrkräfte
- ggf. kurzer **erster Elternabend** im Klassenraum

### ▪ Einschulungsgottesdienste (Mo, 04.09.2023)

### ▪ Erster Schultag (Di, 05.09.2023 oder Mi 06.09.2023)

- Einschulungsfeier / Erste Unterrichtsstunde
- Einschulungscafé für die Eltern

### ▪ Zweiter Elternabend (Wahl der Elternvertreter)



# Zusammenarbeit KiTa - Schule



## Zusammenarbeit im Sinne des Bildungs- und Erziehungsplanes 0-10:

- Austausch über die Kinder
- Gegenseitige Besuche
- Gespräche auf Leitungsebene
- Gemeinsame Absprachen und Vereinbarungen  
/ regelmäßige Leitungstreffen und  
Arbeitsgruppen

# Zusammenarbeit KiTa - Schule



[www.gshasenberg.de](http://www.gshasenberg.de)

**Gemeinsam auf dem Weg**

von der

**Kindertagesstätte**

in die

**Schule**



**Neu-Anspach**

*... die junge Stadt zum Leben.*

**Eltern,**

**Kindertagesstätte**

**und Schule**

**gestalten einen**

**guten Übergang**

# Zusammenarbeit KiTa - Schule



www.gshasenberg.de

<u>Das unterstützt Ihr Kind In der Kita / Schule</u>	<u>„Stark in der Schule“</u>	<u>Das unterstützt Ihr Kind zu Hause</u>
<ul style="list-style-type: none"> <li>• Förderung des Zahl- und Mengenverständnisses</li> <li>• Sachthemen / Projektarbeit</li> <li>• Schulung der Merkfähigkeit durch Lieder, Geschichten, Reime, Aufträge merken</li> <li>• Arbeiten mit Farben, Formen, Größen</li> </ul>	<p><b>Kognitive Kompetenzen</b></p> <p>Konzentration, Wissbegierigkeit, Merkfähigkeit, Zusammenhänge erkennen und umsetzen, Mengenverständnis,...</p>	<ul style="list-style-type: none"> <li>• Würfelspiele</li> <li>• Gesellschaftsspiele, Memory</li> <li>• Puzzeln</li> <li>• Begrenzung der „Bildschirmzeit“</li> <li>• Naturerkundungen, Museumsbesuche, Theater...</li> <li>• ...</li> </ul>
<ul style="list-style-type: none"> <li>• Erzählkreis</li> <li>• Regelmäßiges Vorlesen und Nacherzählen</li> <li>• Gedichte, Lieder, Spiele, Reime, Geschichten...</li> <li>• Förderung der phonologischen Bewusstheit</li> <li>• Förderung der deutlichen Ausdrucksfähigkeit</li> <li>• ...</li> </ul>	<p><b>Sprachliche Kompetenzen</b></p> <p>Ausdrucksfähigkeit, Wortschatz, Sprachverständnis, Aufgaben verstehen und umsetzen,...</p>	<ul style="list-style-type: none"> <li>• Mit dem Kind ins Gespräch kommen, es erzählen lassen und Fragen beantworten</li> <li>• Vorlesen (Gute Nacht Geschichte)</li> <li>• Lieder singen</li> <li>• Kleine Aufträge geben</li> <li>• ...</li> </ul>
<ul style="list-style-type: none"> <li>• Förderung des respektvollen Umgangs miteinander</li> <li>• Erarbeitung von Strategien zur Konfliktbewältigung</li> <li>• Gemeinsames Erarbeiten von Regeln, Ritualen</li> <li>• „Demokratie lernen“ (im Morgenkreis, Klassenrat)</li> <li>• ...</li> </ul>	<p><b>Sozial-emotionale Kompetenzen</b></p> <p>Team/Gruppenfähigkeit, Kontaktfähigkeit, Frustrationstoleranz (mit Gefühlen umgehen können), Regelverständnis, Konfliktverhalten, psychische Stabilität,...</p>	<ul style="list-style-type: none"> <li>• Sicherheit und Geborgenheit geben: Kinder wertschätzen und mit ihren Gefühlen ernst nehmen</li> <li>• Grenzen setzen (Nein sagen)</li> <li>• Begonnene Aktivitäten zu Ende bringen</li> <li>• Kinder in Entscheidungsprozesse einbeziehen</li> <li>• Vorbild sein</li> </ul>
<ul style="list-style-type: none"> <li>• Förderung des respektvollen Umgangs mit Mensch, Umwelt und Eigentum (eigenes und fremdes)</li> <li>• Verkehrserziehung</li> <li>• Ausflüge, Wanderungen</li> <li>• offene, kooperative Arbeitsformen</li> <li>• ...</li> </ul>	<p><b>Lebenspraktische Kompetenzen</b></p> <p>Selbstständigkeit, Belastbarkeit, Ausdauer, Anstrengungsbereitschaft,...</p>	<ul style="list-style-type: none"> <li>• Kinder eigenverantwortlich handeln lassen: Im Haushalt helfen, Tisch decken, aufräumen,...</li> <li>• Wege zu Fuß bewältigen lassen (auch selbstständig)</li> <li>• selbst anziehen</li> <li>• Verantwortung für ihr Eigentum</li> <li>• ...</li> </ul>
<ul style="list-style-type: none"> <li>• Kreativangebote (basteln, prickeln, malen,...)</li> <li>• Förderung der Graphomotorik (Stifthaltung,...)</li> <li>• Bewegungsangebote</li> <li>• Naturpädagogik</li> <li>• Gleichgewichtsschulung</li> <li>• Ballspiele</li> <li>• ...</li> </ul>	<p><b>Motorische Kompetenzen</b></p> <p>Feinmotorik (Fingerfertigkeit) Grobmotorik (Körperbeherrschung)</p>	<ul style="list-style-type: none"> <li>• Mit Messer und Gabel essen (Brot schmieren)</li> <li>• Schleife binden</li> <li>• schneiden, malen, kleben,...</li> <li>• Bewegung an der frischen Luft (Spaziergänge, Spielplatz,...)</li> <li>• Vereinssport</li> <li>• ...</li> </ul>





## Erwartungen an ein Grundschulkind

- ✧ Sozial-emotionale Entwicklung
- ✧ Arbeitsverhalten
- ✧ Kognitive Entwicklung
- ✧ Sprachliche Entwicklung
- ✧ Motorische Entwicklung





## Sozial-emotionale Entwicklung

- Konfliktverhalten
- Frustrationstoleranz
- Zutrauen / Ich-Stärke
- Selbstständigkeit
- Freundlichkeit
- Regelverständnis
- Kontaktfähigkeit
- ...

### Das unterstützt das Kind auf seinem Weg:

- Vorbildfunktion der Erwachsenen
- Eigenständigkeit wertschätzen
- Kindern etwas zutrauen
- Grenzen setzen und konsequent einhalten
- Wünsche nicht sofort erfüllen
- ...



## Arbeitsverhalten

- Konzentration
- Arbeitstempo
- Selbstständigkeit
- Ordnung
- ...
- Ausdauer
- Sorgfalt
- Belastbarkeit
- Pünktlichkeit

### Das unterstützt das Kind auf seinem Weg:

- Spiele zu Ende spielen / Aufgaben fertigstellen
- Aufräumen trainieren
- Kindern alltägliche Aufgaben zutrauen (z.B. Haushalt, einkaufen...)
- ...



## Kognitive Entwicklung

- Zahlenverständnis
- Mengenverständnis
- Erkennen und unterscheiden von Formen, Farben, Größen
- Zusammenhänge erkennen
- Interesse, Neugierde, Wissbegierigkeit
- Sachwissen
- Lagebeziehungen (oben, unten, hinter, vor,...)
- ...

### Das unterstützt das Kind auf seinem Weg:

- Gesellschaftsspiele spielen (Würfeln,...)
- Puzzeln
- Spielsachen sortieren, Tisch decken
- Über Zahlen, Formen, Größen im Alltag sprechen



## Sprachliche Entwicklung

- Ausdrucksfähigkeit
- Wortschatz
- Phonologische Bewusstheit
- Informationen aus Geschichten entnehmen und wiedergeben
- Deutliche Aussprache
- Anweisungen verstehen und umsetzen
- Wünsche, Bedürfnisse sprachlich ausdrücken können
- ...

### Das unterstützt das Kind auf seinem Weg:

- Tägliches Vorlesen
- Lieder singen
- Mit dem Kind ins Gespräch kommen, berichten lassen
- Korrekte Aussprache fordern
- ...



## Motorische Entwicklung

### Feinmotorik

- Malen, Umgang mit Stiften
- Umgang mit der Schere
- Umgang mit dem Kleber
- ...

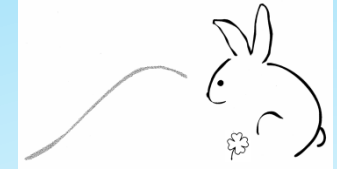
### Das unterstützt das Kind auf seinem Weg:

- Stifthaltung beim Malen beachten
- Knöpfe öffnen, Schuhe binden,..
- Perlen auffädeln
- Mit Besteck essen
- Obst, Kartoffeln schälen
- Getränke eingießen
- ...

### Grobmotorik

- Treppen laufen mit Fußwechsel
- Rennen, klettern, hüpfen
- balancieren, Gleichgewicht
- rückwärts gehen
- ...

- Dreirad, Roller fahren
- Naturspaziergänge
- Bewegungsangebote (z.B. Kinderturnen,...)
- ...



## Wie können Sie als Eltern ihr Kind unterstützen

- Gelegenheit zum freien Spiel – Förderung der Kreativität, Neugierde, eigenes Entdecken
- Gezielte Anreize durch (Gesellschafts-) Spiele, Puzzle
- gemeinsame Unternehmungen (Naturausflüge, Museen, Theater)
- Mut zur Langeweile
- Tägliches Vorlesen
- Tägliche Bewegungszeit, Vereine
- Reduzierte Medienzeit (PC, Tablet, Fernsehen,...)
- Aufträge im „Alltag“
- Grenzen setzen, „Nein“ sagen



# Schulärztliche Untersuchung

## I. Aussagen im Arztbrief

- *Impfstatus*
- *Körperliche Entwicklung*
- *Sehtest*
- *Hörtest*
- *Kognitive Fähigkeiten*
- *Visuomotorik/Graphomotorik*
- *Sprachkompetenz*
- *Motorik/Koordination*
- *Verhalten*

## II. Schulärztliche Empfehlung

- o *1. Klasse*
- o *1. Klasse (gezielte Beobachtung Kennenlerntag)*
- o *Vorzeitige Einschulung in 1. Klasse*
- o *Feststellung von besonderem Förderbedarf*
- o *Zurückstellung in die Vorklasse*
- o *Zurückstellung in den Kindergarten*





## **Rückstellung / Vorklasse**

### Rückstellung:

Eine Rückstellung vom Schulbesuch für ein Jahr ist für begründete Ausnahmefälle möglich, entweder auf Antrag der Eltern oder nach deren Anhörung und Beratung. Die Zurückstellung wird nicht auf die Dauer Schulpflicht angerechnet.

(HSchG § 58)

### Besuch der Vorklasse:

Kinder, die vom Schulbesuch zurückgestellt werden, können die Vorklasse besuchen. Hier wird in besonderem Maße dem unterschiedlichen körperlichen, geistigen und seelischen Entwicklungsstand der Kinder Rechnung getragen. Durch die Verbindung von sozialpädagogischen und unterrichtlichen Lern- und Arbeitsformen wird der Übergang in die Grundschule erleichtert.

(HSchG §18)



## Wer?

Schulpflichtig, aber nicht schulfähig  
Entwicklungsverzögerungen  
Beratung  
Antrag auf Zurückstellung

**Schulfähigkeit ist auch eine Frage  
des körperlichen, geistigen und  
seelischen Entwicklungsstandes.**

## Wie?

Ganzheitlicher Ansatz  
Wechsel von Spiel- und Arbeitsformen  
Schulische Struktur, rhythmisierter Tagesablauf  
Gesamtgruppe / individuelle Förderung

## Was?

Aufholen von Entwicklungsrückständen  
Positive Entwicklung der Gesamtpersönlichkeit anregen  
Konzentration und Ausdauer schulen

## Warum?

Erfolgreich in Klasse 1 mitarbeiten können

**„Das Gras wächst nicht schneller, wenn man daran zieht.“**

Afrikanisches Sprichwort



## Entscheidung bei Anträgen auf vorzeitige Einschulung

- Schulpflichtige Kinder: alle Kinder bis 01.07.2016
- „Kann-Kinder“: ab 02.07.2016 bis 31.12.2016
- „Kann-Kann-Kinder“: ab 02.01.2017



## **Vorlaufkurs**

Kinder, die bei der Schulanmeldung nicht über die für den Schulbesuch notwendigen Sprachkenntnisse verfügen, nehmen an einem Vorlaufkurs zur Vorbereitung des Schulanfangs teil.

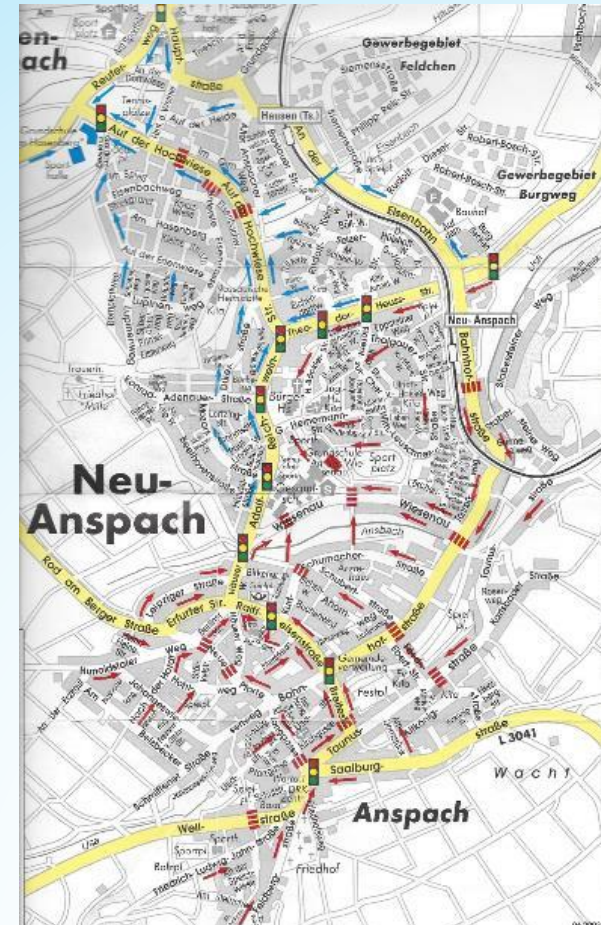
(VO GSV § 49)

**Der Vorlaufkurs beginnt im September 2022.**

# Schulbezirksgrenzen / Gestattungen



- » Antrag nur bei zwingender Begründung
- » Gründe müssen nachgewiesen werden (keine "weiter Weg"-Begründung)
- » Zustimmung beider Schulen erforderlich
- » Letztendliche Genehmigung durch das Staatliche Schulamt
- » Formular über zuständige Schule





## Kriterien zur Klassenbildung

- » Klassengröße
- » Jungen-Mädchen-Verhältnis
- » Laufgruppen
- » Gleichverteilung besonderer Bedingungen



## Betreuungsangebot

- Betreuung in Modulen:
  - 7:30 bis 8:45 Uhr
  - Schulende bis 13:30 Uhr ohne Mittagessen
  - Schulende bis 15:00 Uhr  
mit Mittagessen und Hausaufgabenbetreuung
  - Schulende bis 17:00 Uhr  
mit Mittagessen und Hausaufgabenbetreuung
- 2-5 Tage flexibel buchbar
- Träger der Einrichtungen ist der Kreis,  
Anmeldungen über die Betreuung
- **Anmeldefrist: bis zum 01.02. des Einschulungsjahres**  
– Formulare im Betreuungszentrum erhältlich

# Grundschulförderverein Neu-Anspach



Der Grundschulförderverein wurde mit dem Ziel gegründet, die Grundschulen mit zusätzlichen Mitteln und tatkräftiger Unterstützung in die Lage zu versetzen, die pädagogischen Aufgaben so vielfältig wie möglich zu gestalten. Dazu zählen unter anderem die Durchführung schulischer und außerschulischer Veranstaltungen und die Tötigung von Anschaffungen, zu denen der Schulträger nicht verpflichtet ist, bzw. keine Mittel zur Verfügung stehen.

## Aktivitäten:

- Organisation von Schulfesten und Veranstaltungen in den Schulen
- Einschulungscafe
- Finanzierung vielfältiger Materialien, Spielgeräte, etc.
- und vieles mehr!

**Eine Unterstützung durch Mitgliedschaft und Mitwirkung  
ist für die Schule wesentlich!**





**Vielen Dank für Ihre  
Aufmerksamkeit!**

**Fragen?**